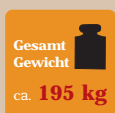


KK [KOMPAKT-KAMIN]. HEIZKAMINEINSÄTZE VON BRUNNER.



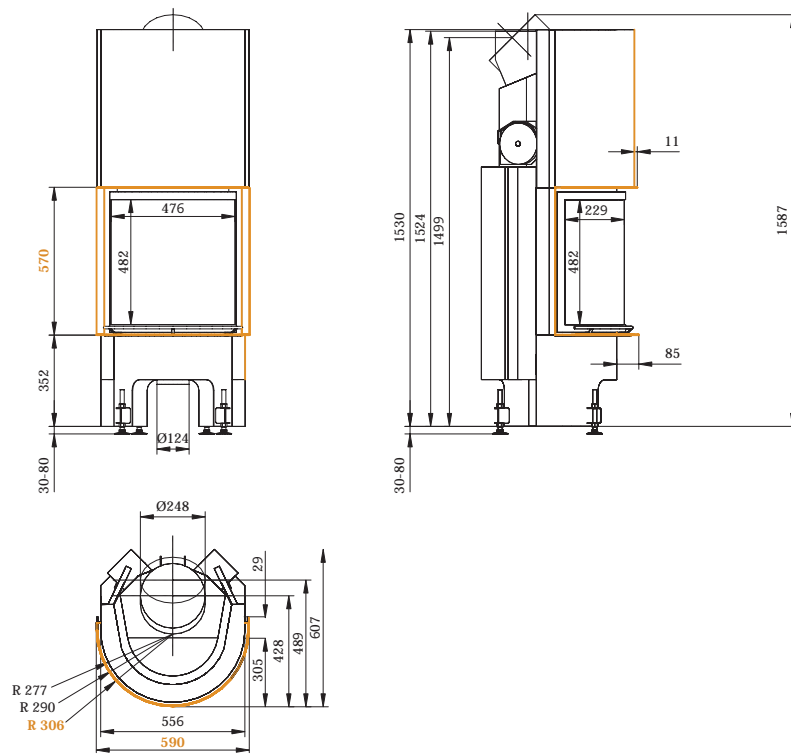
## 180°-Kamin 57/59

Ver. 2.1



**BRUNNER**<sup>®</sup>  
*heizen auf bayerisch.*

► Massblätter | 180°-Kamin 57/59 ...



... mit fest montierter Stahlblechhaube

montierter Blendrahmen orange markiert, Abgang "senkrecht" oder unter 45°

# ► Planung und Einbau.

## 180°-Kamin 57/59

geprüft nach  
Werte bei Betriebsweise

EN 13229 W  
geschlossen

EN 13229 W  
offen <sup>3)</sup>

### Daten für Schornstein und Zugberechnung

Nennleistung

		EN 13229 W geschlossen	EN 13229 W offen <sup>3)</sup>
Nennheizleistung	kW	11	---
Feuerungsleistung (Wärmebelastung)	kW	14	12,5
Abgasmassenstrom	g/s	14	65
Abgastemperatur nach Heizfläche	°C	315	125
notwendiger Förderdruck	Pa	12	8
Brennstoffumsatz	kg/h	2,5 - 4,0	2,5 - 4,0

### Gerätedaten

Heizfläche Kamineinsatz	m <sup>2</sup>	1,18	1,18
Feuerraumöffnung	m <sup>2</sup>	---	0,30
Verbrennungsluftstutzen	cm <sup>2</sup>	120	120
zulässige Brennstoffmengen	kg	2,5 - 4,0	2,5 - 4,0

### Größe der Nachheizfläche

metallische Nachheizfläche	m <sup>2</sup>	1,18 <sup>1)</sup>	1,18 <sup>1)</sup>
----------------------------	----------------	--------------------	--------------------

### erforderliche Luftmengen und Querschnitte

Verbrennungsluftbedarf	m <sup>3</sup> /h	35	225
Außenluftanschluss <sup>2)</sup>	mm	ø 125	---
Zuluftquerschnitt	cm <sup>2</sup>	≥ 600	---
Warmluftquerschnitt	cm <sup>2</sup>	≥ 600	---

### erforderliche Abstände im Bereich des Heizkamins

Konvektionsraum (Abstand Heizeinsatz zu Wärmedämmung)	cm	≥ 8	≥ 8
Warmluftaustritt (Abstand zur Wohnraumdecke)	cm	≥ 50	≥ 50
Abstand zu Einbaumöbeln seitlich	cm	≥ 30	≥ 30
Abstand Einbaumöbel zur Verkleidung (belüftet)	cm	≥ 5	≥ 5

### erforderliche Abstände im Strahlungsbereich der Scheibe

brennbare Teile	cm	≥ 80	≥ 80
brennbare Teile hinter Strahlungsschutz	cm	≥ 40	≥ 40
Größe des nicht brennbaren Fußbodenbelages nach vorne	cm	≥ 50	≥ 50
Größe des nicht brennbaren Fußbodenbelages zur Seite	cm	≥ 30	≥ 30

### erforderliche Mindestdämmstärken

zur Anbauwand	cm	16	16
zum Boden	cm	2	2
zur Decke	cm	25	25
Vormauerung bei zu schützender Wand	cm	10	10

### Zulassungen

Deutschland	CE	CE
Österreich	DIN plus	
	15a	
Werte sind nach EN 13229 ermittelt mit	Stahlhaube +Drosselklappe	Stahlhaube

1) fest montierte Stahlblechhaube

2) Der Außenluftanschluss sollte im gleichen Querschnitt nur über max. zwei 90°-Bögen und einer Lauflänge unter 3 m geführt werden. Bei längeren und verwinkelten Leitungswegen empfehlen wir generell einen Außenluftquerschnitt > ø 150 mm bzw. > 200 cm<sup>2</sup>

3) bei offener Betriebsweise können Heizgase durch Querströmeffekte im Raum austreten.

Ulrich Brunner GmbH  
Zellhuber Ring 17 - 18  
D-84307 Eggenfelden  
Telefon: +49 / (0) 87 21 / 7 71-0  
Telefax: +49 / (0) 87 21 / 7 71-100  
info@brunner.de · www.brunner.de

*heizen auf bayerisch.*