

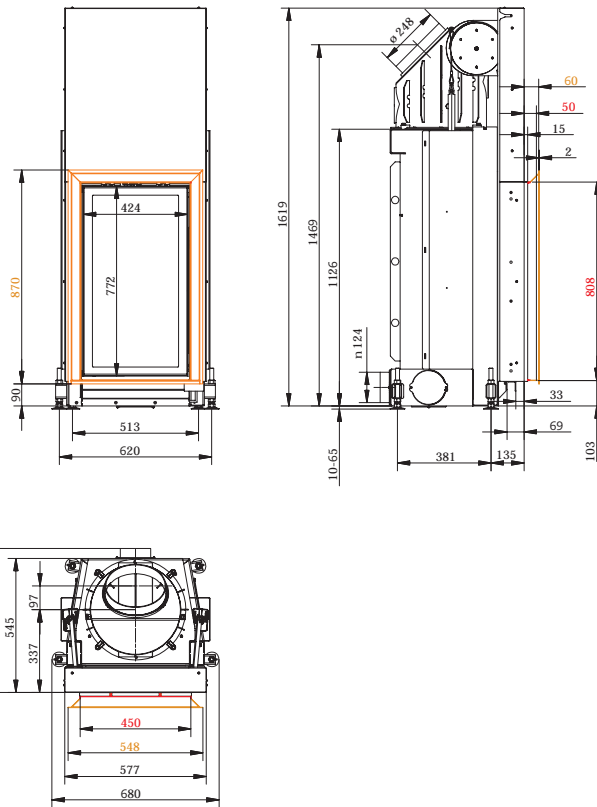
# Stil-Kamin 80/45

Ver. 4.0 »easy-lift«

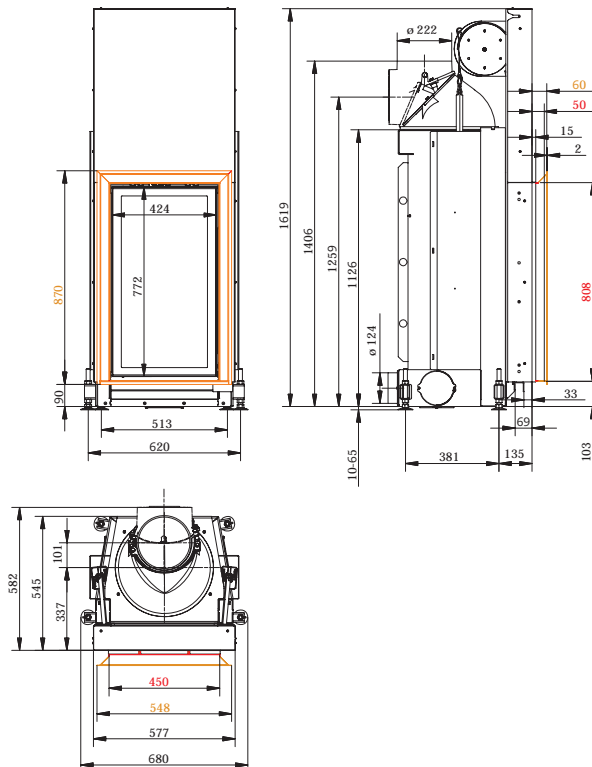


**BRUNNER**<sup>®</sup>  
*heizen auf bayerisch.*

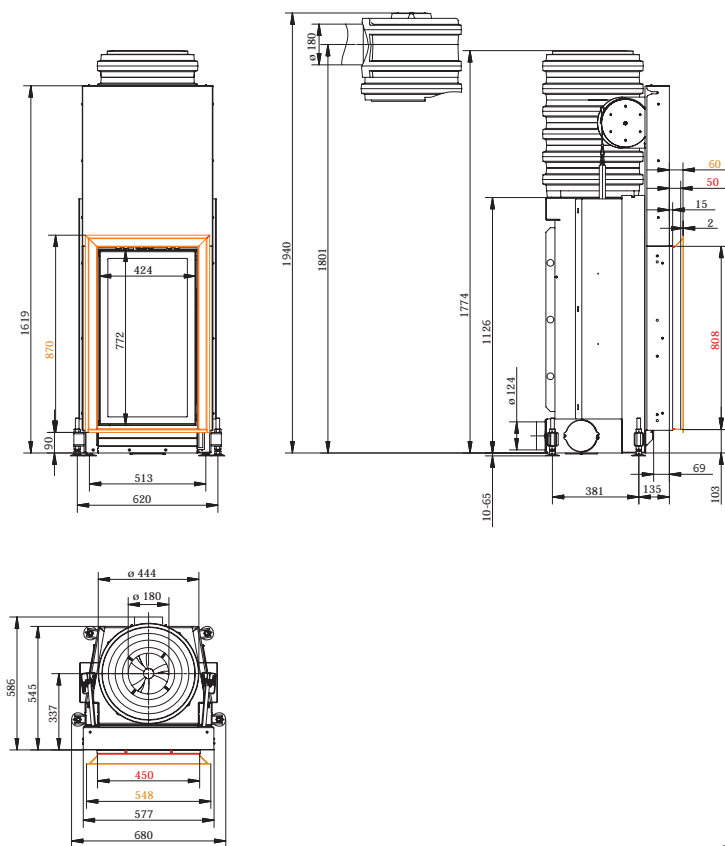
► Massblätter | Stil-Kamin 80/45 ...



... mit Power Stahlblechhaube



... mit Gusskuppel



... mit ModulAufsatzSpeicher

## Stil-Kamin 80/45

geprüft nach  
Werte bei Betriebsweise

EN 13229 W  
geschlossen      EN 13229 W  
offen <sup>1)</sup>

### Daten für Schornstein und Zugberechnung

Nennleistung

		EN 13229 W geschlossen	EN 13229 W offen <sup>1)</sup>
Nennheizleistung	kW	10	---
Feuerungsleistung (Wärmebelastung)	kW	12	13,5
Abgasmassenstrom	g/s	11	55
Abgastemperatur	°C	195	125
notwendiger Förderdruck	Pa	13	6
Brennstoffumsatz	kg/h	3	3

### Gerätedaten

		EN 13229 W geschlossen	EN 13229 W offen <sup>1)</sup>
Sichtscheibenanteil (Einfachscheibe)	%	40	---
Heizfläche Kamineinsatz	m <sup>2</sup>	2,5	2,5
Heizfläche Heizgasrohr	m <sup>2</sup>	0,5	0,5
Feuerraumöffnung	m <sup>2</sup>	0,15	0,15
Verbrennungsluftstutzen	cm <sup>2</sup>	120	120
zulässige Brennstoffmengen	kg	2,5 - 4,0	2,5 - 4,0

### Größe der Nachheizfläche

		EN 13229 W geschlossen	EN 13229 W offen <sup>1)</sup>
metallische Nachheizfläche bis <sup>3)</sup>	m <sup>2</sup>	1,7	---
Modulaufsatzspeicher <sup>3) 4)</sup>	Ringe	≥ 6	---

### erforderliche Luftmengen und Querschnitte

		EN 13229 W geschlossen	EN 13229 W offen <sup>1)</sup>
Verbrennungsluftbedarf	m <sup>3</sup> /h	32	140
Außenluftanschluss <sup>2)</sup>	mm	ø 125	---
Zuluftquerschnitt	cm <sup>2</sup>	≥ 700	---
Warmluftquerschnitt	cm <sup>2</sup>	≥ 700	---

### erforderliche Abstände im Bereich des Heizkamins

		EN 13229 W geschlossen	EN 13229 W offen <sup>1)</sup>
Konvektionsraum (Abstand Heizeinsatz zu Wärmedämmung)	cm	≥ 8	≥ 8
Warmluftaustritt (Abstand zur Wohnraumdecke)	cm	≥ 50	≥ 50
Abstand zu Einbaumöbeln seitlich	cm	≥ 30	≥ 30
Abstand Einbaumöbel zur Verkleidung (belüftet)	cm	≥ 5	≥ 5

### erforderliche Abstände im Strahlungsbereich der Scheibe

		EN 13229 W geschlossen	EN 13229 W offen <sup>1)</sup>
brennbare Teile	cm	≥ 80	≥ 80
brennbare Teile hinter Strahlungsschutz	cm	≥ 40	≥ 40
Größe des nicht brennbaren Fußbodenbelages nach vorne	cm	≥ 50	≥ 50
Größe des nicht brennbaren Fußbodenbelages zur Seite	cm	≥ 30	≥ 30

### erforderliche Mindestdämmstärken

		EN 13229 W geschlossen	EN 13229 W offen <sup>1)</sup>
zur Anbauwand	cm	16	16
zum Boden	cm	4	4
zur Decke	cm	20	20
Vormauerung bei zu schützender Wand	cm	10	10

### Zulassungen

CE

Deutschland	BImSchV (1. Stufe)
Österreich	15a
Werte sind nach EN 13229 ermittelt mit	Stahlhaube      Stahlhaube +Drosselklappe

1) Schiebetür läßt sich nur bis auf 2/3 der Feuerraumhöhe öffnen

2) Der Außenluftanschluss sollte im gleichen Querschnitt nur über max. zwei 90°-Bögen und einer Lauflänge unter 3m geführt werden. Bei längeren und verwinkelten Leitungswegen empfehlen wir generell einen Außenluftquerschnitt > ø 150 mm bzw. > 200 cm<sup>2</sup>

3) Nur in Kombination mit der Gusskuppel oder dem Zwischenring ist eine entsprechend dimensionierte Nachheizfläche möglich

4) In Kombination mit dem MAS-System ist eine Drosselklappe vorzusehen